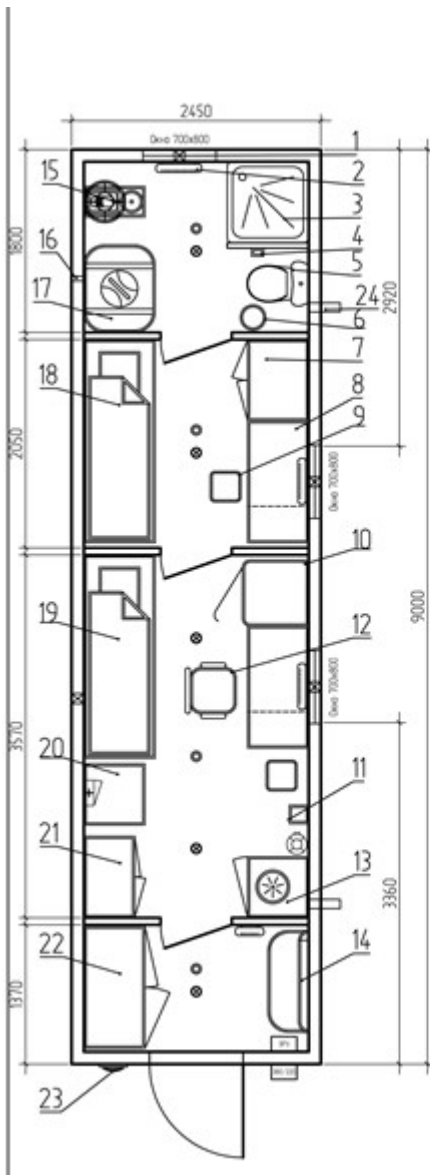
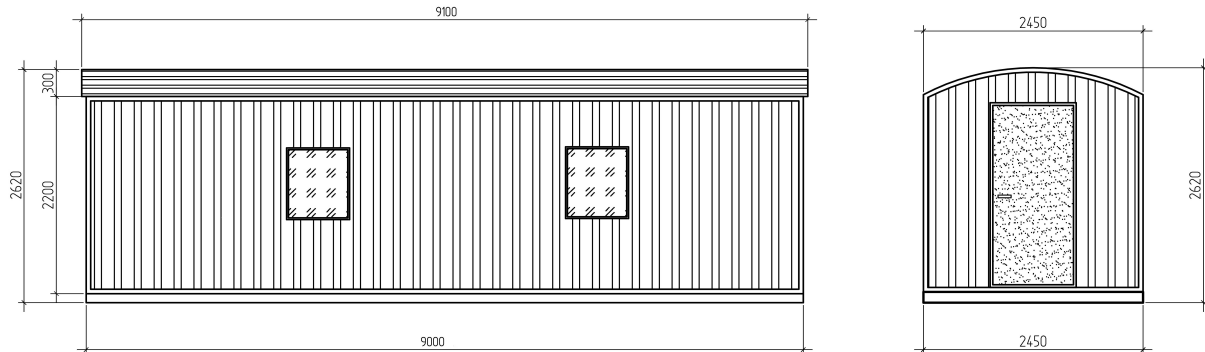


Вагон-дом ТОРОС медпункт (код 400/2)



Поз.	Наименование	Кол-во
1	Вентилятор бытовой №100	3
2	Котелок отопительный 2.0 кВт	4
3	Душевой лоток 800x800 со смесителем и шторкой	1
4	Держатель для бумажки	1
5	Унитаз	1
6	Чаша для мусора	1
7	Шкаф гардеробный 800x600x1750	1
8	Стол офисный 1200x600x750 с тумбой 400x500x500	2
9	Табулет	2
10	Холодильник	1
11	Облучатель рециркулятор бактерицидный СМБЭСТ-100К или аналог	1
12	Стул офисный	1
13	Мочка нерж. с вращающимся на тумбе 600x600x650	1
14	Скамья со спинкой 1000x400x450	1
15	Водонагреватель 100 л + насосная станция с гидроаккумулятором	1
16	Прокрутка №50 для унитаза	1
17	Емкость пластиковые 500 л для воды	1
18	Кровать односторонняя 2000x700 с фундаментом	1
19	Кухонка	1
20	Стол медицинский стеклянный	1
21	Шкаф медицинский двухдверный	1
22	Шкаф гардеробный 1200x600x1750	1
23	Светильник потолочный	1
24	Папруска вывода канализации	2
	Окно ПВХ лабораторно-распознающее 700x800 с москитной сеткой	3
	Дверь 700 межкомнатная распашная	1
	Дверь 900 металлическая наружная	2
	Ввод 380/220 В	1
	Щит ВРУ	1
	Аптечка	1
	Осветитель ОП-4	1
	Светильник светодиодный	5
	Пожарный опенный извещатель	4



Отгрузка со склада в г. Нефтекамск, Республика Башкортостан.
Расчетный срок службы здания мобильного 10 лет.
Срок гарантии: 12 месяцев.

Технические характеристики.

Характеристики	Описание
Каркас	Цельнометаллический сварной каркас из сортового проката. В качестве основных опор на основании (раме) используется стальной швеллер 120-160 мм, поперечные стяжки и стойки выполнены из трубы квадратного сечения 40x40x3 мм, для последующего крепления к нему стеновых панелей и оборудования. Каркас укреплен металлическими растяжками. Каркас имеет грузовой пояс из металлического швеллера под строповочные петли.
Наружная обшивка	Стальной оцинкованный профилированный лист толщиной 0,5 мм. Покрытие полимерно-порошковое, стойкое к климатическим и механическим воздействиям. Крепление к каркасу и между собой осуществляется саморезами и металлическими заклёпками с последующей герметизацией по всем стыкам. Возможно изготовление вандалозащищенное, из листа 1,5-2 мм.
Теплоизоляция	При изготовлении всех мобильных зданий применяется утепление полистироловых/минераловатных плит (швы уплотняются монтажной пеной). Система паро- и гидроизоляции (под профлист - пленка пароизоляционная/ветрозащитная, под ЛДСП - пленка пароизоляционная), что позволяет создать микроклимат в слое утеплителя обеспечивающие его долговечность. Мобильные здания(вагон-дома) изготавливаются в «северном» исполнении, с возможностью использования от -50 С°. Толщина вертикальных плоскостей не менее 100 мм.
Пол	Металлический лист 1,5 мм., утепление полистироловые/минераловатные плиты (швы уплотняются монтажной пеной), толщиной 150 мм., под утеплитель пленка пароизоляционная/ветрозащитная, на утеплитель пленка пароизоляционная, фанера толщиной не менее 15 мм., с последующим покрытием утепленным износостойким линолеумом. Дополнительно возможна установка теплого пола.
Кровля	Крыша – двухскатная, цельносварная с утеплителем толщиной 100 мм., под утеплитель пленка пароизоляционная/ветрозащитная, на утеплитель пленка пароизоляционная. Потолок обшит потолочными панелями (ПВХ). На мобильных зданиях (в исполнении на раме/санях) на крыше установлены проушины, предназначенные для установки и проведения монтажных работ на месте эксплуатации.
Внутреннее устройство	Внутренняя отделка стен - ЛДСП, под светлые породы дерева, толщиной 16 мм. Применяется – входной тамбур. Сохраняет тепло, предотвращает обледенение дверей и образование конденсата. По желанию заказчика возможна внутренняя отделка возможна из СМЛ, оцинкованного листа, деревянной вагонкой, пластиковыми панелями, МДФ.
Окна и двери	Окна в северном исполнении – металлопластиковые поворотно-откидные, с двухкамерным стеклопакетом с москитными сетками. Наружная входная дверь – металлическая с двойным контуром уплотнителя, утепленные полистироловыми плитами 40 мм, оборудованные замками Гардиант. Металлическая поверхность двери окрашена полимерно-порошковым покрытием. Внутренние двери – ламинированные.
Отопление	Электрическое отопление, от внешних источников тока напряжением 220В. Здание комплектуется масляными радиаторами, конвекторами мощностью 1,5-2кВт, с возможностью ручной регулировки температуры. Под заказ возможно изготовление и монтаж газовых котлов или котлов на твердом топливе с трубной разводкой в вагон-домах эксплуатируемые в условиях без электроснабжения, а так же с возможностью подключения к внешней котельной
Электромонтаж	В качестве подключения к внешнему источнику использовать кабель ВВГнг 4x4. Применяемый кабель одножильный с одинаковым сечением жил согласно ПУЭ. Для коммутации и распределения электрической энергии в здании, устанавливается распределительный щит, включающий в себя: устройство защитного отключения и автоматические выключатели, подобранные по максимальной токовой нагрузке. Нулевая шина. Шина заземления. Соединительная шина, коммутационные провода. Прокладка питающих линий вагон-дома выполнена в кабель каналах из самозатухающего материала. Осветительные приборы, устанавливаемые в помещениях и на фасаде, имеют

современный и эстетичный вид, и адаптированы к агрессивным условиям эксплуатации. Установка используемых ламп накаливания осуществляется в металлических корпусах со стеклянными плафонами и керамическими патронами. У входной двери со стороны улицы монтируется влагозащищенный светильник. Выключатели и розетки устанавливаются с усиленной контактной группой, имеющие современный эстетичный вид и снабжены пластинами для установки на горючую поверхность. Соединения проводов выполнены в распаянных коробках. Применяются колодки винтового типа. Электропроводка обеспечивает подведение ко всем электропотребителям заземляющего контакта. Розетки 2-х позиционные 16А, с расположением ниже уровня стола.

Вентиляция	Естественная - через вентиляционные клапаны, окна и двери, а также принудительная - канальные электровентиляторы (по 1-му у каждого окна). Отопление и вентиляция вагон-дома в соответствии с нормами и правилами СНиП 2.04.05-91. Бытовая канализация с выпуском наружу, выполняется из труб ПВХ. По заказу устанавливаются оконные кондиционеры, сплит-системы.
Канализация	Бытовая с выпуском наружу, выполняется из ПВХ-трубопроводов.
Водоснабжение	Устанавливается емкость для воды из пищевого пластика. Подача воды осуществляется насосными станциями. Умывальники оборудованы системой подогрева воды. Душевые кабины вагон-дома комплектуются накопительными, либо проточными водонагревателями.
Пожарная безопасность	Группа огнестойкости здания - 4(четвертая) по СНиП 21-01-97 "Строительные нормы и правила. Пожарная безопасность зданий и сооружений". По заказу мобильные здания комплектуются датчиками автоматической пожарной сигнализации. Все используемые деревянные материалы покрываются огнезащитными покрытиями.
Комплектация и мебель	Мебель изготавливается из ламинированного ДСП. Комплектация и расстановка утверждается заказчиком. Всё оборудование и комплектующие проходят входной контроль. Применяются только качественные комплектующие.

Гарантийный сервис и обслуживание может осуществляться как на месте нахождения данного вагон-дома, так и на территории нашего предприятия. Вся продукция сертифицирована. Выдается ПСМ.

**Позвоните нам по телефону 8 (34783) 3-65-70
для уточнения стоимости и наличия товара на складе!**

Директор
ООО «Нефтекамский завод
мобильных зданий»



Ю.В. Фахртдинова